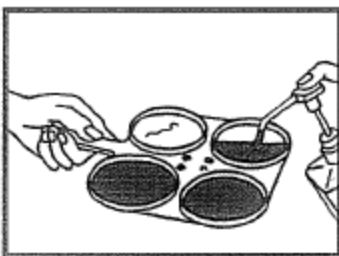
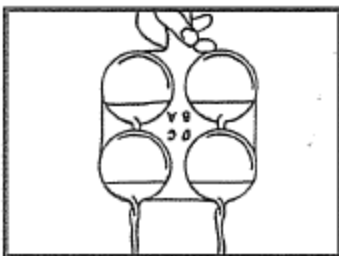
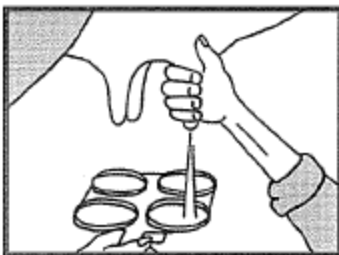


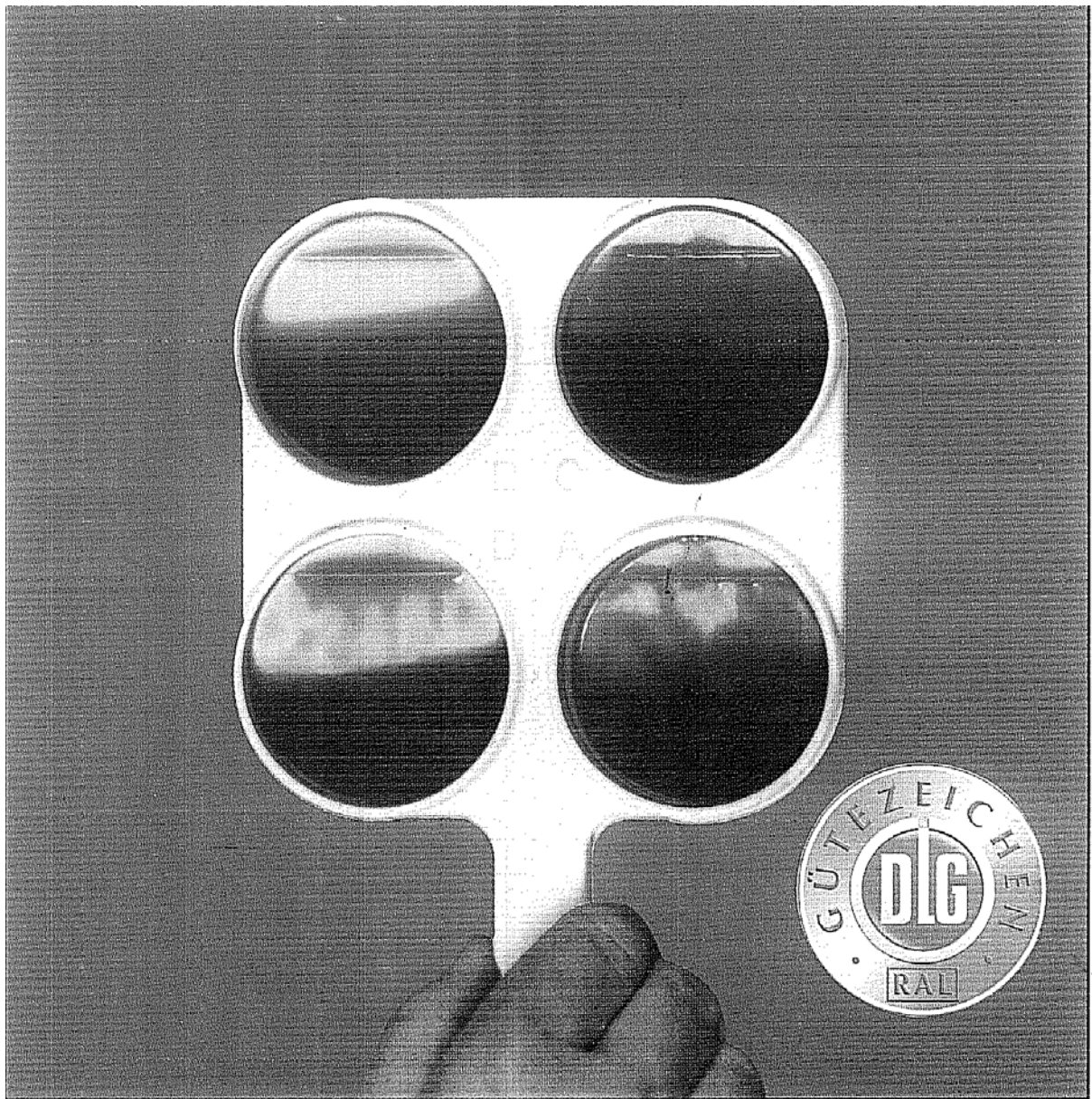
1514 KerbaTEST

Tejteszt szomatikus sejtszám kimutatásához

A KerbaTest a tőgy állapotáról ad információt azelőtt, hogy a tej minőségében bekövetkező változások láthatóak lennének.

Használat: Fejjen három sugárnyi tejet egy erre alkalmas tégelybe. Fejjen minden tőgyből a teszt tálca megfelelő részeibe. Az adagoló pumpa segítségével adjon egy adag KerbaTEST-et a tálcákba. A teszt tálca mozgatásával keverje össze a tejet a teszt folyadékkal. 10 mp elteltével a teszt eredmény láthatóvá válik. Használat után öntse ki a teszt tálcán lévő anyagot és öblítse el tiszta vízzel. Rögzítsen minden eredményt a tesztlapon, így kellő időben felfedezheti a bekövetkező változásokat. Gyermekektől távol tartandó. Szembe jutás esetén bő vízzel öblítse ki .





D = ca. 100.000 Zellen
B = ca. 200.000 Zellen

C > 1.000.000 Zellen
A = ca. 500.000 Zellen